



ÚJ  
**REXTON**

**A Ssangyong magyarországi importőre a WAE Kft.**

2040 Budaörs, Szabadság utca 117.

Tel.: +36 1 451 4851,

Email: info@ssangyong.hu

**SsangYong Motor Company**

12<sup>th</sup> FL, Times Square A-dong, 15, Yeongjung-ro, Yeongdeungpo-gu, Seoul, Korea

[www.smotor.com](http://www.smotor.com)

[www.facebook.com/ssangyongglobal](https://www.facebook.com/ssangyongglobal)

[www.instagram.com/ssangyong\\_global](https://www.instagram.com/ssangyong_global)

[www.facebook.com/ssangyong.magyarorszag](https://www.facebook.com/ssangyong.magyarorszag)

A katalógusban bemutatott felszereltségi elemek egy része feláras opció,  
illetve nem rendelhető minden modellhez, vagy minden piacon.  
A műszaki adatok és a felszereltség előzetes bejelentés nélkül módosítható.  
A legfrissebb információkért forduljon helyi kereskedőjéhez.





SOKOLDALÚ FELKÉSZÜLTSG  
VONZÓ KÜLSŐBEN



REXTON







## KIFINOMULT GEOMETRIA

Ahogy az egy fényűző, mégis strapabíró szabadidő-járműtől elvárható, a Rexton merész, új hűtőmaszkját átlós rajzolatú struktúra díszíti. Két oldalról szépen ívelve hozzáillesztett fényszórók, alulról pedig művészi rajzolatú, szögletes, fényezett lökhárító keretezi. Az összehatás így határozottan szépséges.



1 ※ A képen opciós kiegészítők is láthatók



2



3

1 Teljes LED-es fényszórók

2 Külső visszapillantó tükör útpatka világítással

3 Ködfényszórók





## RAGYOGÓAN ÉS TISZTÁN

A hátsó lámpatestek beleolvadnak a karosszéria kontúraiba. Több szinten világítják meg a hátsó részt, így biztosítva tökéletes láthatóságot. A hátsó szélvédő fölötti, légtérrelbe integrált harmadik féklámpa jól láthatóan egészíti ki a LED lámpatestekben elhelyezett féklámpákat. A rendszám-megvilágítás egyenletes, lágy fényt bocsát ki. A lökhárító alatt a kipufogó trapéz alakú kivezetései a megnövelt motorteljesítményre utalnak.



- 1 Teljes LED hátsó lámpatest
- 2 A hátsó rendszámtábla lágy fényű LED világítása
- 3 Változó ritmusú irányjelző







## AZ ELEGANCIA KÖRÜLÖLEL

Az egyszerű kezelőszervek és a finom kialakítású, kellemes tapintású felületek pihentető, biztonságos vezetést tesznek lehetővé. A lágy, steppelt bőrbe vont ülések igény szerint állíthatóak. A tető- és középkonzolon elhelyezett, letisztult, áttekinthető műszerek nem vonják el a vezető figyelmét. Az ajtókon és a műszerfalon elhelyezett hangulatvilágítás éjjel fokozza a komfortérzetet.





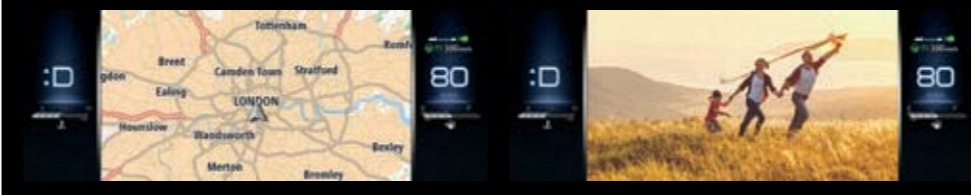
## TÖKÉLETES TÁJÉKOZTATÁS

A Rexton a 12,3" digitális műszeregységen és egyéb felületeken keresztül könnyen értelmezhető elemekre bontva táálja az információkat. Mindig a legfontosabb, legsürgősebb adatokat jeleníti meg, így Ön a vezetésre koncentrálhat. A könnyed parkolás érdekében a hátramenetbe kapcsolásakor lebillennek a visszapillantó tükrök. A nagyfelbontású, 3D panoráma kamerarendszer, amely négy külső kamera képét kombinálja és jeleníti meg a szórakoztató rendszer 9" kijelzőjén, még biztonságosabbá és egyszerűbbé teszi a manőverezést. A navigációs rendszer, illetve a hagyományos és digitális rádió, valamint MP3-lejátszót tartalmazó audiorendszer érintékképernyőn kezelhető. A rendszer Apple CarPlay és Google Android Auto kompatibilis, illetve lejátszza az USB pendrive-on tárolt zeneszámokat.

12,3", TELJESEN DIGITÁLIS MŰSZEREGYSÉG



Audio, video és navigációs információk megjelenítésére alkalmas műszeregység



Apple Carplay és Google Android Auto

A felhasználó a fejegységhez csatlakoztathatja okos telefonját, hogy menet közben telefonhívásokat intézhessen, ellenőrizhesse bejövő üzeneteit, illetve zenét hallgathasson.

\*A 9" kijelzővel ellátott navigációs rendszeren, valamint a 8" képernyővel szerelt, intelligens audiorendszeren egyaránt elérhető.

PANORÁMA KAMERARENDSZER (360° NÉZET)



- 1 Sebességfüggő szervokormány, fűthető kormánykerék
- 2 HD 9" navigációs rendszer
- 3 Elektromos rögzítőfék Auto-Hold funkcióval

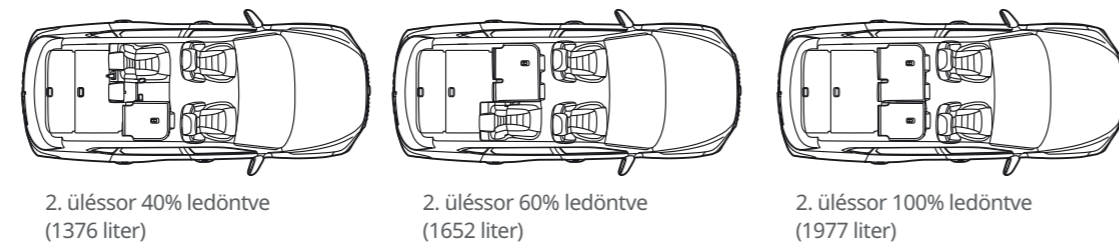




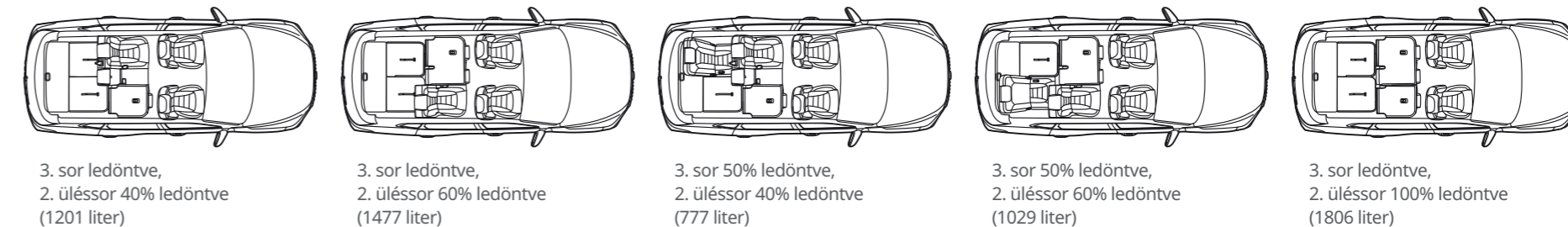
# KÉNYELEM MINDENKINEK

A hátsó ülésorokban a feszesen párnázott, határozott megtámasztást nyújtó ülések, a teljes méretű fejtámaszok, a kiemelkedő lábtér a hátsó ülésorokban is fejedelmi kényelmet biztosítanak. A vezetőüléshez és a visszapillantó tükrökhöz három féle beállítás menthető el. Az első ülések elektromosan állíthatók, fűthetők, szellőztethetők, míg az ezek mögötti sor ülései fűthetők. A második sor ülései dönthetőek és előre hajthatóak, amennyiben tágasabb csomagtartóra van szükség.

## ÖTSZEMÉLYES KIVITEL ÜLÉSELRENDEZÉSE



## HÉTSZEMÉLYES KIVITEL ÜLÉSELRENDEZÉSE







## TÁGAS CSOMAGTÉR

A Rexton csomagtartójába a második ülésor lehajtása nélkül is bátran pakolhat. A mindennapok során gyakran előfordulhat, hogy csomagokkal van tele mindkét keze. Segítségére lehet ebben az esetben az intelligens, motoros mozgatású csomagtér ajtó. Ha a rendszer az autó közvetlen közelében (1 m) érzékeli az intelligens kulcsot, három másodperc elteltével automatikusan felnyitja a csomagtér ajtaját.



- 1 Intelligens, motoros mozgatású csomagtérajtó
  - Nyitás és zárás elektromos motor segítségével
  - Egyszerű kezelhetőség
- 2 2. ülésor 100% ledöntve (5 személyes)
- 3 Normál üléselrendezés, megemelt csomagtérrpadlóval (5 személyes)





# NYOMATÉK MINDEN MENNYISÉGBEN

A Rexton 2,2 literes dízelmotorja bőséges forgatónyomatékával élvezetessé teszi a vezetést és a legnehezebb helyzetben is segítségére lesz, legyen szó akár gyorsításról vagy vontatásáról. Az új nyolcfokozatú automata-váltó minden sebességtartományban finoman kapcsol, és takarékosan üzemel.

## 2,2 LITERES DÍZELMOTOR

Max. teljesítmény (LE/perc)

**202 / 3800**

Max. forgatónyomaték (Nm/perc)

**441 / 1600-2600**

Összlökettérfogat (cm<sup>3</sup>)

**2157**

Dízelmotor típusa

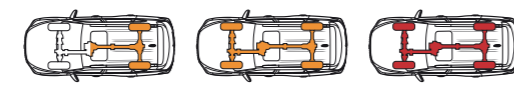
**e-XDi220**



\* Automata sebességváltóval

## KAPCSOLHATÓ 4WD

A kapcsolható összkerék-hajtást a vezető az út-és terepviszonyok függvényében aktiválhatja. A rendszer takarékosabban és biztonságosabban üzemeltethető, mint az állandó összkerék-hajtási rendszerek.



2WD  
hátsókerék-hajtás

4WD  
összkerék-hajtás

4WD  
összkerék-hajtás,  
felező



Mechanikus differenciálzár a hátsó tengelyen (LD)

Ha egyenetlen talajon vagy földúton kipörög az egyik hajtott kerék, a differenciálzár segít a továbbhaladásban.

## NYOLCFOKOZATÚ AUTOMATA-VÁLTÓ ELEKTRONIKUS VEZÉRLÉSEL



## FÜGGETLEN, TÖBBLENGŐKAROS HÁTSÓ FELFÜGGESZTÉS

A független felfüggesztésnek köszönhetően mindkét hátsó kerék különállóan mozdulhat el, szavatolva ezzel a magabiztos vezethetőséget, még a legegyszerűsebb felületen is. A kiemelkedő kényelmes rugózással szerelt kerékfelfüggesztés az útfelületről érkező erőhatásokat hatásosan nyeli el, a korosszériára minimális rezgés terjed át.





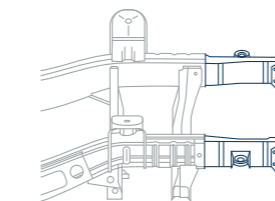


## ELLENÁLLÓ ACÉL SZERKEZET

A Rexton erős "Quad Frame" alvázkerete hatékony csillapításával komfortos utazást biztosít, baleset esetén felveszi és elvezeti az ütközési energiát. Az alváza nyolc ponton rögzített karosszéria szintén nagyban hozzájárul a kényelemhez, a menetstabilitáshoz és a biztonsághoz. Az alvázkeretnél jelentős részben a legkorszerűbbnek számító ultra-nagy szakítószilárdságú acél szerkezeti anyagokat használják.

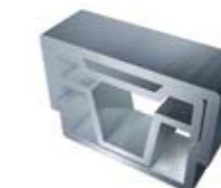
### 1 AZ AUTÓIPARBAN ALKALMAZOTT, ULTRA-NAGY SZAKÍTÓSZILÁRDSÁGÚ ACÉL SZERKEZETI ELEMEK

A karosszéria 81,7 százaléka erős, ellenálló, nagy szakítószilárdságú acélból készült, ami kiemelkedő szerkezeti merevséget és biztonságot nyújt.



### 2 ELSŐ GYŰRŐDŐZÓNA

Az alvázkeret első eleme gyűrődőképességének köszönhetően frontális ütközés esetén nagy mértékben képes elnyelni az energiát.



### 3 QUAD FRAME

A hossztartók négy különböző acélszelvényből kerültek összeállításra, mely struktúra kiemelt védelmet nyújt oldalirányú ütközések esetén.





# TOVÁBBFEJLESZTETT AKTÍV BIZTONSÁG

Magasabb szintű biztonsági rendszerek segítik a balesetek megelőzését és elkerülését.

A Ssangyong fejlett vezetéstámogató rendszerei (ADAS) kamera, radar, szenzor technológiákkal és számos elektronikus egység felügyeletével segítik a vezetőt a biztonságos közlekedésben. A korábban alkalmazott ADAS funkciókon túl a Rexton újdonságként az alábbi rendszerekkel egészült ki:

## A LEGMODERNEBB TECHNOLÓGIÁK



**Intelligens-adaptív sebességtartó automatika (IACC)**  
Az adaptív sebességtartó automatika kiegészítéseként, a kormányzás automatikus vezérlésével tartja az autót a sáv közép-vonalában.



**Sávtartó asszisztens (LKA)**  
Automatikus ellenkormányzás, nem szándékos sávhagyás érzékelésekor.



**Éberség-felügyeleti rendszer (DAA)**  
Amennyiben a rendszer észleli, hogy jelentősen csökken a vezető figyelme, hangjelzéssel, illetve a műszeregységben megjelenő üzenettel figyelmeztet.



**Sáv közép-vonalában tartó asszisztens (CLKA)**  
Az előrenéző kamera érzékeli a sáv felfestéseit, és szükség esetén a kormányzásba való beavatkozással az autót a sáv közép-vonalában tartja.



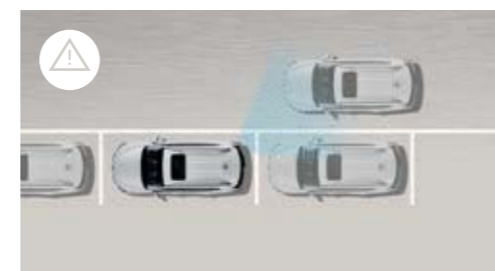
**Biztonsági távolság figyelmeztető (SDA)**  
Figyelmeztet, ha az autó előtt haladó másik gépkocsitól tartott (követési) távolság nem elégséges.



**Hátsó keresztforgalom-figyelő fékező funkcióval (RCTA)**  
Parkolóhelyről történő kitalatáskor, összeütközés veszélye esetén önműködően lefékezi a gépkocsit.



**Holtérfigyelő rendszer vészhelyzeti beavatkozással (BSA)**  
Amennyiben a vezető sávváltásra készülve megközelíti a sáv határát, ám a rendszer úgy érzékeli, hogy fennáll az ütközés veszélye egy, a holtérben tartózkodó járművel, a fékek eltérő mértékű működtetésével segít elkerülni a balesetet.



**Biztonságos kiszállásra figyelmeztető (SEW)**  
Az SEW rendszer észleli a hátulról közeledő járműveket, és figyelmezteti az utasokat, hogy nézzenek szét, mielőtt kiszállnának.





# VIGYÁZ ÖNRE ÉS SZERETTEIRE

A Rexton felszereltségtől függően nem kevesebb mint kilenc légszákot - köztük vezető oldali térdlégszákot és második ülésori oldallégszákot - kínál. A kormánykerék és a kormányoszlop speciális kialakítása révén hatékonyan nyeli el az ütközés energiáját, minimálisra csökkentve a vezető mellkas-terhelését, míg az aktív fejtámaszok ütközés esetén előre, az utas fejéhez közelebb mozdulnak, hogy mérséeljék az ostorcsapás nyaksérülés kockázatát.

- 1 Vészfékezésre figyelmeztető jelzés (ESS)
- 2 Lejtmenet vezérlő (HDC)
- 3 Visszagurulás-gátló (HSA)
- 4 Menetstabilizáló rendszer (ESP)
- 5 Aktív borulás gátló (ARP)
- 6 Fékasszisztens (BAS)
- 7 Utánfutó stabilizáló rendszer

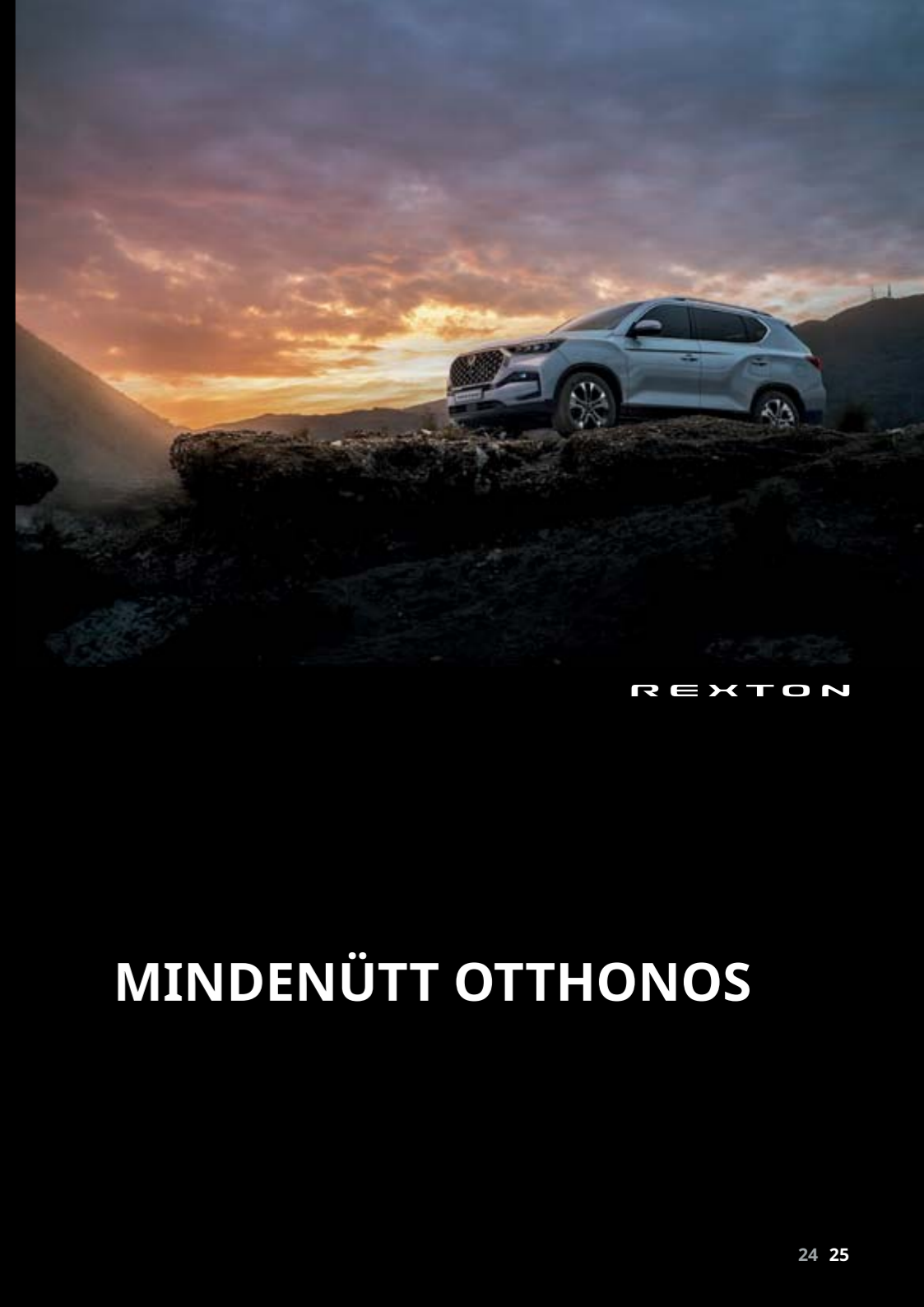


## 9 LÉGSZÁK

- 1 Vezető oldali légszák
- 2 Vezető oldali térdlégszák
- 3 Utasoldali légszák
- 4 5 Vezető és utasoldali oldallégszák
- 6 7 Hátsó oldallégszák
- 8 9 Függőnlégszák







REXTON

**MINDENÜTT OTTHONOS**



# KÜLSŐ

Legyen mindig felkészült és stílusos.



Komfort ablakemelő funkció



Hazakisérő fény funkció



Üdvözlő világítás



Hátramenet kapcsolásakor lebillenő külső tükörlap



17" könnyűfém keréktárcsák



18" könnyűfém keréktárcsák, Diamond Cut



20" könnyűfém keréktárcsa

# UTASTÉR

Tegye okosabbá, könnyebbé és gazdaságosabbá a mindennapi használatot



3,5" monokróm kijelző a műszeregységben



8" érintőképernyős multimédiás audio rendszer



Fényszóró és ablaktörlő vezérlés, automata funkcióval



Multifunkciós kormánykerék



Ajtókulics érintőszennozorral és megvilágítással



Elektromos ablakemelő becsípődésvédelem funkcióval



Szélvédő hő- és zajszigeteléssel



Tetősinék



Kétfónás automata légkondicionáló, manuális légkondicionáló a harmadik ülésornál



Váltó üzemmód-kapcsoló / Start-stop motorvezérlő rendszer kikapcsolása



Vezetőoldali ülésmemória, ki-, -beszállást megkönnyítő vezetőülés-mozgatás



Kiegészítő kapcsoló az utasoldali ülés állításához



Napfénytető becsípődésgátló funkcióval



Defektjavító szett



Keréknyomás-ellenőrző rendszer



Parkolást segítő radar



Fűthető első és hátsó ülések



Szellőztethető első ülések



Elektromosan állítható első ülések



Dönthető és előre hajtható hátsó ülés



# UTASTÉR



Vezetéknélküli töltő



Manuálisan állítható roló a hátsó ablakokon



Pohártartók elhúzható fedéllel, dupla USB aljzat



Hátsó légbefúvó a középkonzolon



Tetőkonzol, érintésvezérelt beltéri világítás, biztonsági öv figyelmeztetés



Megvilágított, rozsdamentes ajtóküszöb-dekorbetétek



12V-os aljzat és 2 db USB aljzat



Intelligens kulcs



Csomagtérroló (csak ötszemélyes kivitelhez)



Áthelyezhető csomagtépadló



Napellenzőbe szerelt megvilágított piperetükör



Motortér felső szigetelés

# SZÍNEK

## KAROSSZÉRIASZÍNEK



GRAND fehér (WAA)



PEARL WHITE (WAK) -  
gyöngyház fehér fényezés



ELEMENTAL szürke (ACY)



ATLANTIC kék (BAU)



MARBLE grafit (ACM)



SPACE fekete (LAK)

## BELSŐ SZÍNEK



Fekete steppelt bőr, bézs tetőkárpittal (LBR)



Espresso barna steppelt bőr, fekete tetőkárpittal (OAY)



Bézs steppelt bőr, bézs tetőkárpittal (EBD)



